



**SAINT MARTIN  
DE FRANCE**

## **DOCUMENTS DE RENTREE 2023**

- **Circulaire de Rentrée**
- **Calendrier annuel**
- **Circulaire Rentrée Sixième**
- **Circulaire Journée Intégration Secondes**
- **Circulaire Journée Intégration Sixièmes**
- **Circulaire Séjour Révisions SKI Terminales**
- **Fournitures Scolaires Collège (inclus dans la circulaire de Rentrée)**
- **Fournitures Scolaires Lycée**
- **Lectures conseillées pour le Lycée**
- **Communication PARKOURS Lycée et Collège**
- **Activités Musicales de l'Orangerie**
- **Informations APEL 2023**
- **Assurance Scolaire FIDES**



**SAINT MARTIN  
DE FRANCE**

Enseignement Catholique Oratorien

SAINT MARTIN DE FRANCE  
1 Avenue de Verdun – 95300 PONTOISE  
Tél : 01 34 25 48 00 - Fax : 01 30 32 62 50  
Site : <http://www.saintmartindefrance.fr>  
Email : [contact@saintmartindefrance.fr](mailto:contact@saintmartindefrance.fr)

## **CIRCULAIRE DE RENTREE**

### **Deux rentrées différentes :**

#### **1) Lundi 4 septembre 2023**

**Les élèves internes collège et lycée ainsi que les élèves demi-pensionnaires de 6<sup>ème</sup> et 5<sup>ème</sup> effectuent leur rentrée aux horaires répertoriés dans le tableau page 2.**

**Tous les élèves arrivent en uniforme et se rassemblent devant le Château avec leurs parents selon les modalités suivantes :**

- 1- Rencontre avec l'équipe de direction, des chefs de maison et d'une personne représentant l'APEL, devant le Château.
- 2- Accueil des familles par les chefs de maison, en maison.
- 3- Présentation du projet de vie en maison, échanges avec les familles, installation des internes.

#### **2) Mardi 5 septembre 2023**

**La rentrée pédagogique de tous les élèves demi-pensionnaires et internes s'effectue aux horaires que vous trouverez dans le tableau page 3.**

- **Tous les jeunes porteront l'uniforme.** Afin de compléter le trousseau ou d'effectuer le réassort nous vous rappelons que vous pouvez passer une commande directement auprès du fournisseur sur son site internet (voir la procédure de commande ci-jointe) : <https://ww.acanthe-uniforme.com> avec le code école : **SMDF1929** (Une tolérance sera accordée à la rentrée, le temps que tous soient livrés). Pour les élèves concernés par un délai de livraison, ceux-ci devront se présenter avec une tenue en adéquation avec l'uniforme. (Veste, chemise, cravate ou jupe et chaussures de ville).
- Le début des cours aura lieu le **mardi 5 septembre 2023** à partir de **13h30**.

**Rentrée du Lundi 4 septembre 2023.**  
**Les internes de tous les niveaux et 6<sup>ème</sup> / 5<sup>ème</sup> demi-pensionnaires**

**LE COLLEGE :**

- **Pour les élèves internes :**

Niveaux	Date	Arrivée des internes	Départ des parents
6 <sup>ème</sup>	Lundi 4 septembre	10h00	12h00 ou 13h00*
5 <sup>ème</sup>	Lundi 4 septembre	13h00	15h00
4 <sup>ème</sup>	Lundi 4 septembre	13h00	15h00
3 <sup>ème</sup>	Lundi 4 septembre	14h30	16h00

- **Pour les élèves demi-pensionnaires :**

Niveaux	Date	Arrivée des demi-pensionnaires	Départ des parents
6 <sup>ème</sup>	Lundi 4 septembre	10h00	12h00 ou 13h00*
5 <sup>ème</sup>	Lundi 4 septembre	13h00	14h30

Nous invitons les parents des élèves demi-pensionnaires de niveau 6<sup>ème</sup> à venir récupérer leurs enfants à 15h30.

Les élèves demi-pensionnaires 5<sup>ème</sup> sortent avec leurs parents à 14h30.

\* Les parents des élèves de 6<sup>ème</sup> sont invités à rester déjeuner avec leurs enfants au sein du restaurant scolaire de l'établissement s'ils le souhaitent (voir la circulaire des 6<sup>èmes</sup>).

**Les élèves demi-pensionnaires des niveaux 4<sup>ème</sup> et 3<sup>ème</sup> effectuent leur rentrée le Mardi 5 septembre.**

**LE LYCEE :**

- **Pour les élèves internes :**

Niveaux	Date	Arrivée des internes	Départ des parents internes
2 <sup>nde</sup>	Lundi 4 septembre	14h00	15h30
1 <sup>ère</sup>	Lundi 4 septembre	15h00	16h30
Terminale	Lundi 4 septembre	16h00	17h30

**Les élèves demi-pensionnaires des niveaux 2<sup>nde</sup>, 1<sup>ère</sup> et Terminale effectuent leur rentrée le Mardi 5 septembre 2023.**

## LA RENTREE DES 6<sup>èmes</sup> et des 5<sup>èmes</sup>

L'entrée en sixième est une étape importante dans la scolarité d'un enfant. Afin d'associer davantage les familles à la découverte du collège, une réunion d'information sera proposée aux familles et enfants des classes de 6<sup>èmes</sup> demi-pensionnaires le lundi 4 septembre à 10h00. Les familles sont invitées à rester déjeuner s'ils le souhaitent (voir page 2). Pour les familles et élèves de 5<sup>ème</sup> demi-pensionnaires, une réunion sera proposée avec le chef de maison ce même jour à 13h00. À la fin de celle-ci, une collation sera offerte aux familles.

### Rentrée du Mardi 5 Septembre 2023 : Tous les élèves

La rentrée des élèves s'effectue selon les horaires suivants :

Niveaux	Horaires d'entrée au sein de l'établissement des demi-pensionnaires	Horaires d'entrée en classe	Horaires de déjeuner
6 <sup>ème</sup> et 5 <sup>ème</sup>	8h10	8h30	11h30
4 <sup>ème</sup> et 3 <sup>ème</sup>	9h10	9h35	12h00
2 <sup>nde</sup> et 1 <sup>ère</sup>	9h35	10h00	12h30
Terminales	10h45	11h00	12h30

Les cours débutent pour tous les élèves à 13h30 et terminent à 16h15 quelque soit l'emploi du temps.

## ORGANISATION DES MAISONS

### ➤ POUR LES INTERNES (collège et lycée)

- Les filles internes du collège (6<sup>è</sup>/5<sup>è</sup>/4<sup>è</sup> et 3<sup>è</sup>) seront accueillies aux Cèdres.
- Les garçons internes du collège (6<sup>è</sup>/5<sup>è</sup>/4<sup>è</sup> et 3<sup>è</sup>) seront accueillis à la Pommeraie.
- Les filles internes du lycée (seconde, première et terminale) seront accueillies au Verger.
- Les garçons de seconde seront accueillis à Saint Gautier.
- Les garçons de première seront accueillis soit à Saint Gautier, soit à Saint Philippe en fonction des enseignements de spécialité choisis.
- Les garçons de terminale seront accueillis à Saint Philippe.

### ➤ POUR LES DEMI-PENSIONNAIRES

- Les élèves de 6<sup>ème</sup> seront accueillis au Vexin.
- Les élèves de 5<sup>ème</sup> seront accueillis à Pascal.
- Les élèves de 4<sup>ème</sup> et 3<sup>ème</sup> seront accueillis à Malebranche.
- Les élèves de 2<sup>nde</sup>, 1<sup>ère</sup> et Terminale seront accueillis à L'Abbaye.

# ORGANISATION DU TEMPS SCOLAIRE

## LE COLLEGE

### L'organisation au collège est la suivante :

- Lundi : uniforme obligatoire. 9H15 à 17H10 + sport STM 4<sup>ème</sup>/3<sup>ème</sup> et DST 6<sup>ème</sup>/5<sup>ème</sup> lors des semaines paires.
- Mardi : polo obligatoire, teddy et/ou pull de Saint Martin en fonction de la température. 8H00 à 17H10.
- Mercredi : polo obligatoire, teddy et/ou pull de Saint Martin en fonction de la température. 8H00 à 12H00 et activités possibles l'après-midi pour les demi-pensionnaires et obligatoires pour les internes.
- Jeudi : polo obligatoire, teddy et/ou pull de Saint Martin en fonction de la température. 8H00 à 17H10 + sport STM 6<sup>ème</sup>/5<sup>ème</sup> et DST 4<sup>ème</sup>/3<sup>ème</sup> lors des semaines paires.
- Vendredi : uniforme obligatoire. 8H00 à 16H15.

***Pour les élèves demi-pensionnaires qui n'assisteront pas à l'étude du soir, les sorties auront lieu de 16h15 à 16h45 ou de 17h15 à 17h30, en fonction de leur emploi du temps.***

***Pour les élèves demi-pensionnaires qui resteront à l'étude surveillée, la sortie aura lieu à 18h45 et pour les élèves qui restent à l'étude Parkours les sorties se feront à 19h00.***

## LE LYCEE

Les enseignements obligatoires sont placés dans la tranche horaire 8h – 17h10 et possiblement de 8h à 15h30 le mercredi en respectant les spécificités de Saint Martin de France (devoirs surveillés, activités du mercredi après-midi en fonction de l'emploi du temps, études le soir). Les options sont placées en début de soirée, le mercredi après-midi ou sur le temps de la pause méridienne.

***Pour les demi-pensionnaires qui n'assisteront pas à l'étude du soir, les sorties auront lieu à partir de 15h20 selon l'emploi du temps et ce jusqu'à 15h45.***

***Pour les élèves qui restent à l'étude surveillée, la sortie aura lieu à 18h45 et pour les élèves demi-pensionnaires qui resteront à l'étude Parkours les sorties se feront à 19h00.***

### L'organisation au lycée est la suivante :

- Lundi : uniforme obligatoire. 9H15 à 17H10 + options.  
DST de 15H30 à 18H30 pour les élèves de terminale tous les 15 jours.
- Mardi : polo obligatoire, teddy et/ou pull de Saint Martin en fonction de la température. 8H à 17h10 + options jusqu'à 19H.
- Mercredi : polo obligatoire, teddy et/ou pull de Saint Martin en fonction de la température 8H à 12h00 (voir 15h30 en fonction des EDS) + options + activités obligatoires l'après-midi pour les internes.
- Jeudi : polo obligatoire, teddy et/ou pull de Saint Martin en fonction de la température. 8H à 17H10 + options jusqu'à 19H + DST 2<sup>nde</sup> (semaines impaires) et 1<sup>ère</sup> (semaines paires) de 15h30 à 17h30.
- Vendredi : uniforme obligatoire. 8H à 16H15

## LIVRES ET FOURNITURES

■ **Au collège et au lycée** les livres sont prêtés par l'établissement. Toute détérioration ou perte sera facturée aux familles. La liste des fournitures vous est fournie ci-après.

## TRANSPORT DES ELEVES INTERNES

*(Service de cars organisé par l'établissement : option payante cf le règlement financier)*

- **Depuis St Martin de France le vendredi :**

- **A destination de Paris Avenue Foch :**

- Départ le vendredi à 16h30. Arrivée vers 17h30 sur le trottoir de droite, face à l'Arc de Triomphe, près de l'Avenue de Malakoff.

- **A destination de Paris Place Félix Eboué :**

- Départ le vendredi à 16h30. (Selon effectif-direct ou avec arrêt avenue Foch) Arrêt Métro Daumesnil, place Félix Eboué.

- **A destination de Versailles place de la Loi et place d'Armes :**

- Départ le vendredi à 16h30 : arrivée Place de la Loi vers 17h45, Place d'armes vers 17h55

- **A destination de Saint Germain en Laye :**

- Départ le vendredi à 16h30. Arrêt à l'angle de la rue St Louis et de la rue de Gramont.

- **Retour vers St Martin de France le dimanche soir ou le lundi matin :**

*(NB : les élèves doivent se présenter aux arrêts 10 minutes avant les horaires indiqués du départ des cars)*

- **Au départ de Paris avenue Foch :**

- Au choix, le dimanche à 21h00 ou le lundi à 7h45. Même endroit sur le trottoir de gauche.

- **Au départ de Paris Place Félix Eboué métro Daumesnil :**

- Au choix, le dimanche à 20h00 ou le lundi à 7h00. Même endroit que la dépose du vendredi.

- **Au départ de Versailles :**

- Uniquement le lundi à 7h30 (château) ou 7h35 (place de la loi).

- **Au départ de Saint Germain en Laye :**

- Uniquement le lundi à 8h00. Arrêt rue Thiers (voie de bus le long du château)

**Attention : Accueil des internes le dimanche soir entre 21h00 et 21h45**

## DATES A NOTER POUR LE DEBUT D'ANNEE

- **Mercredi 6 septembre de 13h30 à 17h** : Forum de présentation des activités du mercredi après-midi pour les internes (collège + lycée) et pour les demi-pensionnaires + présentation des Options EPS **pour les lycéens**
- **Jeudi 7 septembre** : ½ journée d'intégration des internes.
- **Lundi 11 septembre à 19h30** : réunion des parents de 6<sup>ème</sup>.
- **Mardi 12 septembre à 19h30** : réunion des parents de 2<sup>nde</sup>
- **Jeudi 14 septembre à 19h30** : réunion des parents de 3<sup>ème</sup>. + journée d'intégration des 6<sup>èmes</sup>.
- **Lundi 18 septembre à 19h30** : réunion des parents de 1<sup>ère</sup>/Terminales
- **Mardi 19 septembre à 19h30** : réunion des parents de 5<sup>ème</sup> + journée d'intégration des 2<sup>ndes</sup>. **(voir courrier)**
- **Jeudi 21 septembre à 17h30** : messe de rentrée
- **Jeudi 21 septembre à 19h30** : réunion des parents de 4<sup>ème</sup>
- **Vendredi 22 septembre** : photos de classe et de maison.
- **Mercredi 4 octobre à 19h30** : assemblée générale de l'APEL
- **Du mercredi 4 au dimanche 9 octobre** : Taizé pour les lycéens.
- **Vendredi 6 octobre** : messe de rentrée de l'enseignement catholique à 18h00 à la cathédrale Saint Maclou de Pontoise.

## CALENDRIER DES VACANCES

- **Toussaint** : du jeudi 19 Octobre 2023 au soir (départ des cars 18h) au Lundi 6 Novembre 2023 au matin. Retour des internes à partir du dimanche soir 21h00 ou le lundi matin.
- **Noël** : du vendredi 22 Décembre 2023 à 12h au lundi 8 Janvier 2024 au matin. Retour des internes à partir du dimanche soir 21h00 ou le lundi matin.
- **Hiver** : du vendredi 9 Février 2024 au soir au Lundi 26 février 2024 au matin. Retour des internes à partir du dimanche soir 21h00 ou du lundi matin.
- **Pâques** : du vendredi 5 avril 2024 au soir au lundi 22 avril 2024 au matin. Retour des internes à partir du dimanche soir 21h00 ou du lundi matin.
- **1<sup>er</sup> mai** : départ des élèves le 30 avril au soir. Retour le jeudi 02 mai début des cours à 09H15. Retour des internes uniquement le jeudi matin.
- **Ascension** : départ des élèves le 07 mai au soir (départ des cars 18h) et retour le lundi 13 mai 2024 au matin. Retour des internes à partir du dimanche soir 21h00 ou du lundi matin.

## BOURSES NATIONALES

■ **Collège** : la campagne de bourses nationales aura lieu **début Septembre**. Les demandes seront à retirer au Secrétariat des études dès la rentrée. **La demande est à refaire tous les ans.**

■ **Lycée** : la campagne pour l'année 2023/2024 est **proposée du 1<sup>er</sup> septembre au 19 octobre 2023**. Les demandes seront à retirer au Secrétariat des études dès la rentrée

## ACTIVITES DU MERCREDI APRES-MIDI

Les activités du Mercredi après- midi (sportives, artistiques, culturelles, musicales etc.) seront proposées à la rentrée prochaine lors du Forum des activités qui se tiendra le mercredi 6 septembre après-midi. Les tarifs et horaires vous seront communiqués dès la rentrée. Tous les élèves du collège doivent y participer de 13h30 à 15h00 (sortie autorisée des DP à 15h00) . Les élèves internes du lycée doivent y participer de 15h00 à 16h15.

Pour l'équipe de Direction,  
Le Chef d'établissement, L. Dumaine

## FOURNITURES SCOLAIRES 2023-2024 : COLLEGE

FOURNITURES	6 <sup>e</sup>	5 <sup>e</sup>	4 <sup>e</sup>	3 <sup>e</sup>	FOURNITURES	6 <sup>e</sup>	5 <sup>e</sup>	4 <sup>e</sup>	3 <sup>e</sup>
<b>Mathématiques</b>					<b>Physiques - Chimie</b>				
Cahiers 24x32 Gds carreaux - 96p	2	2	2	2	classeur souple gd format avec 4 intercalaires		1	1	
protège cahier bleu et rouge	1+1	1+1	1+1	1+1	feuilles grands carreaux		1	1	
feuilles blanches	1	1	1	1	pochettes transparentes		1	1	
copies doubles 21x29,7, gds carreaux	1	1	1	1	cahier 24x32 gds carreaux 96p et protège cahier				1
calculatrice scientifique (casio Collège)		1	1	1	<b>Technologie</b>				
calculatrice Casio FX92+	1	*	*	*	classeur à anneaux 24x32 (anneau maxi 30mm)	1	1	1	1
<b>Français</b>					Intercalaires	1	1	1	1
Cahier 24x32 grands carreaux 96p					Feuilles pour classeur, grands carreaux	1	1	1	1
couverture verte	2	2	2	2	clé USB 3.0 avec au minimum 8 Go	1	1	1	1
feuilles doubles et simples gds carreaux	1	1	1	1	30 pochettes plastiques	1	1	1	1
Cahier de brouillon 17x22	2	2	2	2	<b>EPS</b>				
<b>Anglais</b>					basket (une pour l'ext, une pour l'int)	2	2	2	2
cahier 24x32 gds carreaux 96p sans spirales	1	1	1	1	short, survêtement, maillot	1	1	1	1
ardoise blanche effaçable et feutres NOIR OU BLEU	1	1	1	1	<b>Arts plastiques</b>				
feuilles doubles et simples gds carreaux	1	1	1	1	pochettes papier blanc type canson 24x32	4	4	4	4
<b>Espagnol</b>					lutin 40 vues	1	1	1	1
cahier 24x32 gds carreaux 96p sans spirales	1	1	1	1	set de pinceaux classiques (nylon)				
feuilles doubles et simples gds carreaux	1	1	1	1	3 à 4 tailles différentes au choix	1	1	1	1
1 protège doc 40 vues pour les 4èmes hispanique			1		boîte de peinture de base - 12 tubes	1	1	1	1
<b>Allemand</b>					palette plastique blanche, pot à eau, chiffon	1	1	1	1
cahier à spirales 24x32 - 96 pages	1	1	1	1	pochettes de feutres de couleurs	1	1	1	1
<b>Histoire - Géographie</b>					3 crayons à papier HB - 2B et 4B				
cahier 24x32 - gds carreaux-96p	1	1	1	1	Recommandé Staedtler (marque bic à éviter)	1	1	1	1
pochette avec copies doubles et					petit flacon d'encre foncée (noire, brune ou bleue)	1	1	1	1
simples gds carreaux	1	1	1	1	Plume pointue (type Sergent Major ou autre)	1	1	1	1
lutin 20 à 30 vues		1	1	1	feutre fin (épaisseur environ 0.5) noir	1	1	1	1
normographe			1	1	feutre épaisseur moyenne noir	1	1	1	1
<b>EDUCATION MUSICALE</b>					feutre large ou marker noir	1	1	1	1
cahier 24x32 gds carreaux - 96 pages	1				carton à dessin format 1/2 raisin (50x35cm)	1	1	1	1
garder le même cahier		1			<b>Catéchèse et EFR</b>				
garder le même cahier			1	1	lutin 60 vues	2	2		
<b>Chinois</b>					feuilles blanches	1	1		
cahier 24x32 gds carreaux - 96 pages	1	1							
<b>Latin</b>									
Cahier 24x32 gds carreaux - 96 pages		1	1	1					

\* Calculatrice à acheter pour les nouveaux élèves de 5ème, 4ème et 3ème

**Une trousse bien garnie :** ciseaux, crayons de couleurs, stylos bille 4 couleurs, effaceur (blanco interdit) stylo plume et cartouches, crayon à papier, taille-crayons, gomme, rapporteur, équerre, règle et colle en stick un porte mine de la 6ème à la 3ème pour les mathématiques

Les fournitures de SVT seront demandées par l'enseignant (e) à la rentrée



# TROUSSEAU INTERNAT

## **Literie (lit simple)**

- 1 oreiller
- 1 couette
- 1 housse de couette + 1 taie d'oreiller
- 1 drap housse

***Les draps sont à changer impérativement tous les 15 jours***

## **Linge et vêtements**

- Linge en quantité suffisante pour pouvoir en changer tous les jours (en complément de l'uniforme et des polos, teddy et pull Saint Martin)
- 2 pyjamas ou chemises de nuit
- 2 paires de chaussettes de ville noires pour l'uniforme
- 1 paire de chaussures de ville pour l'uniforme
- 1 paire de chaussons
- 1 paire de claquettes
- 2 paires de chaussures de sport (1 intérieur et 1 extérieur)
- 1 sac en tissu pour le linge sale

## **Nécessaire de toilette**

- 1 trousse de toilette (shampoing, gel douche, brosse à dents, dentifrice, etc)
- Rasoir et mousse à raser pour les garçons
- Protections périodiques pour les filles
- 1 grande serviette
- 1 petite serviette (ou deux grandes)

## **Divers**

- 1 sac de sport
- 1 valise de petite taille ou 1 sac de voyage pour les sorties de week-end
- Nécessaire à chaussures (cirage, brosse, chiffon)
- Cintres
- 2 Cadenas

***Merci de veiller à ne pas apporter trop d'affaires, à marquer les vêtements, à faire la valise avec votre enfant.***

**Chaque commande est livrée une fois complète :** Si un article est ponctuellement indisponible en stock, vous en êtes informés lors du passage de la commande. Les autres articles disponibles de votre commande sont réservés, dans l'attente du réapprovisionnement de l'article manquant. **Attention il n'y a pas de livraison entre le 13 juillet et le 20 août.**

Vous recevrez un mail automatique dès lors que votre commande sera complète et prête à être expédiée.

Pour toute information complémentaire, n'hésitez pas à contacter notre partenaire ([service.client.uniforme@acanthe-paris.fr](mailto:service.client.uniforme@acanthe-paris.fr))

Sur le site ACANTHE: <https://www.acanthe-uniforme.com>

1/ Cliquer sur la page « ÉCOLE(CODE) »

2/ Saisir le code « SMDF1929 »

3/ Valider

4 onglets de navigation :

- **Accueil** : Descriptif du trousseau, procédure de commande
- **Dresscode** : Présentation des articles
- **Guide des tailles** : Pour s'assurer de la bonne taille à commander
- **Echange et retour** : Procédure d'échange

Commander

En bas de chaque page, bouton « COMMANDER »  
Pour accéder aux articles à commander et constituer votre panier.  
Au moment de valider le panier et payer votre commande, vous serez amené à créer votre compte.

Satisfait ou remboursé\*

30 jours pour échanger\*

SEPTEMBRE				OCTOBRE				NOVEMBRE				DECEMBRE				JANVIER				FEVRIER			
1	V	im		1	D			1	Me	p	TOUSSAINT	1	V		Réunion Parents / Profs / CDM Lycee	1	L	i		1	J	im	Messe 17h30
2	S	pai		2	L	p		2	J	a		2	S			2	M	m		2	V	pa	
3	D	re		3	M	a	Formation Délégués de classe	3	V	i		3	D		Entrée en Avent	3	Me	p		3	S	ire	
4	L	p	RENTREE INT et DP 6èmes/5èmes	4	Me	i	Taizé lycée / AGO APEL	4	S	r		4	L	i	Début des Conseils de Classe	4	J	a		4	D		
5	M	a	RENTREE SCOLAIRE	5	J	r		5	M	m		5	M	m	Fête de l'Avent	5	V	i		5	L	p	Stage 3ème
6	Me	i	Forum des Activités	6	V	e	Mi-trim	6	L	i		6	Me	p		6	S	r	Epiphanie	6	M	a	
7	J	r	1/2 Journée d'intégrat° internes	7	S		Cérémonie du bac	7	M	m	Messe de tous les Saints 17h30	7	J	a		7	D	e	EPI 5ème SKI	7	Me	i	
8	V	e		8	D		Retour Taizé	8	Me	p		8	V	i		8	L	p		8	J	r	
9	S			9	L	i	Journée CM2	9	J	a		9	S	r		9	M	a	Messe Epiphanie 17h30	9	V	e	
10	D			10	M	m		10	V	i		10	D	e		10	Me	i		10	S	ire	
11	L	i	Reunion Parents 6èmes 19h30	11	Me	p	Messe 17h30 Reunion PC/PPX	11	S	r	Saint-Martin - Armistice	11	L	p		11	J	r	Réunion orientation 2ndes	11	D		
12	M	m	Reunion Parents 2ndes 19h30	12	J	a	Remise du DNB (soir)	12	D	e	Départ Irlande 3ème Groupe 2	12	M	a		12	V	e	Mi-trimestre	12	L	i	
13	Me	p	Accueil nvx profs à l'Oratoire	13	V	i		13	L	p		13	Me	i		13	M	m		13	M	m	
14	J	a	Réunion Parents 3èmes Journée intégration 6	14	S	r		14	M	a		14	J	r		14	S	r		14	Me	p	Mercredi des cendres
15	V	i		15	D	e		15	Me	a	Pèlerinage à Tours 5èmes	15	V	e	Remise des bulletins 6èmes	15	D	e		15	J	a	ENTREE EN CAREME
16	S	r		16	L	p	Formation Eco Délégués	16	J	r	Pèlerinage à Tours	16	S	r		16	L	i	Réunion orientation 3èmes	16	V	i	
17	D	e		17	M	a		17	V	e	Réunion Parents Profs CDM 6e/5e 16h30	17	D			17	M	m	Sensibilisation Comitys 4èmes	17	S	r	
18	L	p	Réunion Parents 1ères/term à 19h30	18	Me	i		18	S			18	L	i	Semaine Examens blancs	18	Me	p	Sensibilisation Comitys 4èmes	18	D	e	Départ USA 2ndes
19	M	a	Réunion Parents 5èmes 19h30 Journée inté	19	J	r	Départ Bus 18h	19	D			19	M	m		19	J	a	Réunion orientation PARCOURSUP 1	19	L	p	
20	Me	i		20	V	e	Journée pédagogique	20	L	i		20	Me	p		20	V	i		20	M	a	
21	J	r	Réunion Parents 4èmes Messe de rentrée	21	S			21	M	m	Sensibilisation Comitys 2nde / Formation Délégués 4ème	21	J	a	Messe Noël 17h00- Veillée Maisons	21	S	r		21	Me	i	
22	V	e	Photos de classe et de maison	22	D			22	Me	p	JPO N°1 EN PRESENTIE	22	V	i	Fin des cours à 12h	22	D	e		22	J	r	
23	S			23	L	i		23	J	a	Grand Jury Lycée Sensibilisation Comitys 2nde	23	S	r		23	L	p	Oraux blancs de Français	23	V	e	
24	D			24	M	m		24	V	i	Réunion Parents Profs CDM 4/3 16h30 Fin du	24	D	e		24	M	a		24	S	ire	
25	L	i	Elections des délégués Collège	25	Me	p		25	S	r	Forum des métiers	25	L	p	NOËL	25	J	r	Grand Jury	25	J	r	
26	M	m	Mémorial de Caen Terminales	26	J	a		26	D	e		26	M	a		26	V	e		26	L	im	
27	Me	p		27	V	i		27	L	p		27	Me	i		27	S	r		27	M	pa	Messe entrée en Carême
28	J	a		28	S	r		28	M	a		28	J	r		28	M	a		28	Me	ire	
29	V	i		29	D	e		29	Me	i		29	V	e		29	D	e	Séjour Révisions Ski Tales	29	J		
30	S	re		30	L	p		30	J	r	Conférence 2ndes L.GAYE	30	S			30	M	m	DNB Blanc 1				
				31	M	a						31	D			31	Me	p	DNB Blanc 1				

MARS			AVRIL			MAI			JUIN			JUILLET			AOÛT				
1	V	im	Bol de Pâtes / Fin du 2ème trimestre Peer Coaching 2ndes/Tales	1	L	p	Retour des internes	1	Me	p	Fête du Travail	1	L	i	ORAUX EAF	1	J	im	
2	S	pa		2	M	a		2	J	a	Retour 09h15 - PSC 1 4ème 9H15	2	M	m		2	V	pai	
3	D	re		3	Me	i		3	V	i		3	Me	p		3	S	re	
4	L	p	Début des Conseils de Classe	4	J	r	Messe de la Résurrection 17h30DNB Blanc Retraite Confirmation- Départ 2ndes/1ères	4	S	r	JPO N°4 EN PRESENTIEL	4	M	m	MUDSTM- Messe de fin d'année	4	D		
5	M	a		5	V	e	Grand Oral Blanc 1/ DNB Blanc_ Mi-trimRe	5	D	e		5	Me	p	Test Euro 5è vers 4è	5	L	p	
6	Me	i		6	S	e	Départ C. du Sud	6	L	i		6	J	a	Départ des 2ndes- 1ères	6	M	a	PROJET SOLIDAIRE AU LIBAN
7	J	r	Mi-carême Carnaval	7	D			7	M	m		7	V	i	Grand Oral Blanc 2	7	Me	i	
8	V	e	ROME pour les 3èmes	8	L	i		8	Me	p	Fête commémorative	8	S	r		8	L	p	
9	S			9	M	m		9	J	a	ASCENSION	9	D	e		9	M	a	
10	D			10	Me	p		10	V	i		10	L	p	Soutenances 2ndes	10	Me	i	
11	L	i	Premier Jury	11	J	a		11	S	r		11	M	a	Soutenances 2ndes	11	J	r	
12	M	m	Premier Jury	12	V	i		12	D	e		12	Me	i	BAC PHILO	12	V	e	
13	Me	p	Festival Théâtre	13	S	r		13	L	p	ORAUX BLANCS FR	13	J	r	BAC EAF	13	S	r	
14	J	a	Festival Théâtre	14	D	e		14	M	a	ASSR 1	14	V	e		14	D	e	FETE NATIONALE
15	V	i		15	L	p		15	Me	i	Test Euro 2ndes / 1ères	15	S	r	10h00 Fête de la Foi	15	J	a	ASSOMPTION
16	S	r		16	M	a		16	J	r		16	D	e		16	M	m	
17	D	e		17	Me	i		17	V	e	Oral blanc DNB	17	L	i	Grand Oral	17	Me	p	
18	L	p	Semaine Examens De Spécialités	18	J	r		18	S	r		18	M	m		18	J	a	
19	M	a		19	V	e		19	D	e	PENTECOTE	19	Me	p		19	V	i	
20	Me	i	JPO N°3 EN PRESENTIEL	20	S	r		20	L	i	Lundi pentecôte- retour des internes	20	J	a		20	S	r	
21	J	r		21	D			21	M	m	3 jours BIA Toulouse 3è/2ndes,1ères	21	V	i		21	D	e	
22	V	e		22	L	i	Stage SECONDES	22	Me	p	ASSR 2	22	S	r		22	L	p	
23	S			23	M	m	Examens blancs 1ères et Philo Term	23	J	a		23	D	e		23	M	a	
24	D	e	Les Rameaux / Accueil C. du Sud	24	Me	p		24	V	i	Fin du 3 trim 3è/ LYC	24	L	p	DNB	24	Me	i	
25	L	i	Semaine EDS ECE ORAUX PRATIQUE	25	J	a		25	S	r	18h00 Confirmation à St-Eustache	25	M	a	ORAUX EAF- DNB	25	J	r	
26	M	m		26	V	i		26	D	e		26	Me	i		26	V	e	
27	Me	p		27	S	r		27	L	p	Rendu Rapport 2ndes Début des Conseils de	27	J	r		27	S	r	
28	J	a	Messe du Jeudi Saint 17h30	28	D	e		28	M	a		28	V	e		28	D	e	
29	V	i	Vendredi Saint - Chemin de Croix 15h20 Bol de Riz	29	L	pai	Séjour Italie OPTIONS LYC	29	Me	i	BIA - Retraite de la Foi	29	S	r		29	L	im	
30	S	r		30	M	re		30	J	r	Retraite Fête de la Foi	30	D	e		30	M	pai	
31	D	e	PAQUES	31	V	e		31	V	e		31	M	pai		31	S	re	



SAINT MARTIN DE FRANCE  
1 Avenue de Verdun – 95300 PONTOISE  
Tél : 01 34 25 48 00 –  
Site : <http://www.saintmartindefrance.fr>  
Email : [contact@saintmartindefrance.fr](mailto:contact@saintmartindefrance.fr)

## **RENTREE SIXIEME**

Madame, Monsieur,

L'entrée en sixième est une étape importante dans la scolarité d'un élève. Afin d'associer davantage les familles dans cette découverte du Collège, nous proposons à tous les parents qui le pourront de vivre une partie de la journée de rentrée avec l'équipe de direction, les chefs de maison, les assistants d'éducation, y compris pour le repas du midi pris au restaurant scolaire de Saint Martin de France.

Les élèves accompagnés de leurs parents sont attendus devant le Château le Lundi 4 septembre à **10h00**.

Les repas seront servis à partir de **12H00**.

Le départ des parents est prévu vers **13H00** et ces derniers sont invités à venir chercher **leurs enfants demi-pensionnaires** à 15h30.

Si vous êtes intéressé(e) par cette proposition, je vous remercie de bien vouloir compléter le Google Form dont vous trouverez le lien ci-dessous :

**[LIEN](#)**

Restant à votre disposition, je vous prie de croire à l'expression de mes sentiments dévoués.

Pour l'Equipe de Direction  
Le Chef d'Etablissement  
L. DUMAINE



**SAINT MARTIN  
DE FRANCE**

Le 07 juillet 2023 à Pontoise

Chers parents,

Votre enfant fait sa rentrée en seconde au Lycée St Martin de France cette année. Afin que tous les jeunes apprennent à se connaître et à créer une cohésion de groupe, nous organisons une journée d'intégration **au Mont St Michel**. Lors de cette journée, les élèves auront l'occasion de visiter l'abbaye et le village du Mont St Michel mais aussi traverseront à pied la baie.

Les jeunes auront rendez- vous **le mardi 19 septembre 2023 à 6h** et seront de retour à 22h à St Martin de France.

Le pique-nique du midi est prévu par nos soins. Deux pauses sont prévues sur le chemin de l'aller et du retour où les élèves pourront s'acheter de quoi manger (goûter du matin et repas du soir). Il est donc nécessaire qu'ils prennent un peu d'argent avec eux.

Pour cette sortie, nous vous demandons :

- Une participation de 15 euros à régler directement via école directe **avant le 9 septembre (paiement possible dès le 18 juillet) en cliquant sur l'onglet « Paiement en ligne »**. L'annulation pour convenance personnelle ne donnera pas lieu à remboursement de la participation financière demandée individuellement aux familles.
- Un petit sac à dos contenant un vêtement de pluie, une tenue de rechange et un goûter (si besoin)

Cordialement,

Mme Colomb  
Directrice adjointe du Lycée

Mme Monéger  
Professeur Principal de Seconde



**SAINT MARTIN  
DE FRANCE**

Enseignement Catholique Oratorien

« Tu as du prix à mes  
yeux, Tu as de la valeur !  
Isaïe 43 »

Madame, Monsieur,

En ce temps de rentrée, tous les jeunes de 6<sup>ème</sup> vont se retrouver pour vivre un temps exceptionnel au château de Chantilly le

## **JEUDI 14 SEPTEMBRE 2023**

L'arrivée au collège de Saint Martin de France représente pour votre enfant l'entrée dans un monde nouveau : *nouveaux éducateurs, nouveaux amis, nouveaux lieux, nouveaux rythmes.*

Cette journée a pour objectif de permettre à votre enfant de s'intégrer plus facilement au sein de sa classe, sa maison et plus largement dans le groupe sixième. Par ailleurs, cette journée d'intégration fait partie intégrale du programme de 6<sup>ème</sup>.

Autour de divers ateliers (vitrail, modelage, gravure et bourrellerie) ainsi qu'un spectacle équestre et la visite du château mais aussi de jeux, nous invitons les jeunes au rêve et à la beauté du patrimoine. Au moment du départ, un Tee-shirt « Journée d'intégration » sera remis à votre enfant.

- ✓ **Départ de Saint Martin** : Rdv à 7h45 devant le château, départ à 8h00
- ✓ **Retour prévu à Saint Martin** : 17h30 au plus tard

### **NE PAS OUBLIER**

#### **Un petit sac à dos pour porter :**

- Stylos
- un vêtement de pluie, type Kway (en fonction de la météo)

### **Le pique-nique et le goûter seront fournis par St Martin.**

Le règlement de St Martin s'applique lors de cette sortie (entre autres, pas d'appareil type téléphone ou MP3...ni de tenue de sport (**pas de jogging**) ni de pantalon déchiré etc. Il faudra prévoir une tenue simple en fonction du temps, permettant de participer aux divers ateliers et jeux dans le parc (bermuda autorisé – pas de short). Merci d'éviter les sucreries.

Pour nous permettre d'organiser au plus tôt ce temps fort, nous vous prions de retourner le coupon détachable ci dessous au plus vite. Dernier délai : **Lundi 11 Septembre.**

❖ **Le coût sera de 25 € maximum qui vous seront facturés en octobre.**

Nous restons à votre disposition pour tout complément d'informations et vous prions de croire à l'expression de notre sincère dévouement.

Directeur Adjoint Collège

Mme Nadia Hoyez  
Adjointe en Pastorale

**A REMETTRE AU PROFESSEUR PRINCIPAL au plus tard :  
LE LUNDI 11 SEPTEMBRE 2023**

M. ou Mme ou le représentant légal ..... a bien pris

connaissance de la journée d'intégration du JEUDI 14 SEPTEMBRE 2023 au CHATEAU DE  
CHANTILLY

Nom..... Prénom..... Classe : 6<sup>ème</sup> .....

N° de téléphone : .....

Maison : .....

Signature :





Pontoise le 7 Juillet 2023

**Objet : stage de révisions intensives délocalisé en montagne**

Chers parents,

Nous organisons l'année prochaine, **une semaine de révisions intensives pour le Baccalauréat jumelée à la pratique du ski.**

Cette dernière se déroulera du **28 janvier au 3 Février 2024 à MORZINE** (haute Savoie), l'hébergement se faisant au **centre des Eaux Vives.**

L'objectif de ce séjour est de délocaliser la semaine dans un autre cadre, tout en permettant aux élèves de poursuivre la préparation du baccalauréat sur une période proche du passage des spécialités (pour rappel coefficientées sur 16).

Pour ce faire, nous partirons avec des enseignants de spécialités des classes de terminales, afin d'organiser les cours de révisions, des groupes de soutien scolaires et des études dirigées en combinant avec des activités sportives pour permettre aux jeunes d'allier la pratique du sport avec les études.

**La semaine sera partagée comme suit :**

- **Cours tous les matins de 9H00 à 12H00**
- **Après-midi de ski**
- **Cours le soir de 20H00 à 21H30**

**Les matières travaillées seront : la Philosophie, les Mathématiques, l'Anglais, la SVT, Les sciences Physiques, les Sciences Économiques et Sociales et l'Histoire, selon les spécialités choisies au Baccalauréat.**

Un programme sera établi par les enseignants et donné rapidement aux familles.

Le prix du séjour est de **510 euros : transport, hébergement, repas, forfait, location du matériel et professeur ESF pour les débutants et niveaux moyens.**

Nous souhaitons vous informer rapidement afin que chaque famille puisse anticiper le coût du voyage.

**Les inscriptions devront être clôturées avant le vendredi 22 septembre 2023 en rendant le coupon ci-dessous à M. BERNON.**



**SAINT MARTIN  
DE FRANCE**

Le séjour est de **510 euros** par élève payable uniquement par carte bancaire sur votre espace ECOLE DIRECTE, en 3 versements maximum (soit 170 euros par paiement) aux dates suivantes :

- 1ère échéance le 27 septembre 2023
- 2ème échéance le 27 octobre 2023
- 3ème échéance le 27 novembre 2023

Seul le règlement total du voyage vaut inscription définitive.

De plus, la participation de votre enfant à ce séjour est conditionnée **au paiement complet** des échéances de scolarité dues selon échéancier figurant sur votre situation financière (dans votre Espace Famille sur Ecole Directe).

Toute annulation pour convenance personnelle donnera lieu **à une pénalité à hauteur de 100%** de la participation financière demandée individuellement aux familles.

Les familles, dont l'enfant ne pourrait participer au séjour pour raison médicale, pourront obtenir un remboursement partiel de leur participation financière après déduction des franchises en vigueur et sous réserve d'avoir fourni un justificatif médical, à l'adresse mail [compta@saintmartindefrance.fr](mailto:compta@saintmartindefrance.fr), ceci au plus tard le jour **du** départ.

Espérant que vous serez sensibles à l'intérêt de ce projet pour votre enfant, nous restons à votre disposition pour répondre à toutes vos questions.

MME COLOMB  
Directrice Adjointe du Lycée

M. BERNON  
Coordinateur d'EPS



SAINT MARTIN  
DE FRANCE

## Adhésion au séjour ski

Mme  M.      **NOM :** -----

Mère       Père       Tuteur

De l'élève :

**NOM :** -----      **PRENOM :** -----

**Date de Naissance :** ----- **CL**

Adhère au projet proposé l'année scolaire prochaine.

Date : ----- Signature(s)

---

MERCI DE PRENDRE SOIN DE BIEN REpondre A TOUTES LES QUESTIONS

**Taille de l'élève :** -----      **Poids de l'élève :** -----

**Pointure :** -----

**Niveau de ski : Débutant/ moyen (1,2\*) / bon (3\*) / Confirmé  
(flèche, chamois)**

**SKI**       **SURF (pas de groupe débutants)**

**Régime Alimentaire particulier : (sans porc, allergique à .....) :**

Attention : un supplément de 40 euros est demandé pour la location des surfs  
à payer sur place



**FOURNITURES SCOLAIRES 2023-2024 : LYCEE**

FOURNITURES	2nde	1ère Tronc commun	1ère Spé	1ère opt° Euro	1ère Ensgt Scient	Term Spé Maths	Term Spé Physique	Term Tronc Commun	Term opt° Euro	Term Spé	Term Spé SVT
<b>Mathématiques</b>											
Cahiers 24x32 Gds carreaux - 96p	2										
protège cahier bleu et rouge	1+1										
feuilles blanches	1										
copies doubles 21x29,7, gds carreaux	1										
1 classeur ou 1 cahier aux choix de l'élève			1			1					
1 calculatrice *	1		1			1					
<b>Français</b>											
lutin 40 vues avec feuilles simples et doubles	1	1									
classeur avec pochettes et feuilles	1	1									
ou cahier 24x32 gds carreaux – 96p	1	1									
<b>Anglais</b>											
1 cahier 24x 32 96p gds carreaux	1										
1cahier 24x32 96 pages ou lutin 80 vues		1	1					1		1	
lutin 40 vues				1					1		
<b>Espagnol</b>											
gd cahier 24x32 - 96 p	1	1						1			
feuilles doubles et simples gds carreaux	1	1						1			
<b>Allemand</b>											
cahier à spirales 24x32 - 96 pages	1	1						1			
<b>Italien</b>											
cahier format A4 24x32 - 96p	1	1						1			
<b>Histoire - Géographie</b>											
Fiches Bristol	1	1						1			
normographe	1	1						1			
<b>SVT</b>											
cahier 24x32 vert - gds carreaux sans spirales - reliure cousue	1							1			
classeur et feuilles			1		1						1
<b>Physiques - Chimie</b>											
Cahier 24x32 ou classeur au choix	1		1				1				
feuilles	1		1				1				
1 calculatrice *	1		1				1				
blouse blanche en coton	1		1				1				
<b>SNT</b>											
classeur + feuilles simples gds carreaux	1										
intercalaires	10										
petit cahier de brouillon	1										
clé USB 16 gigas minis	1										
<b>EPS / EPPCS</b>											
basket (une pour l'ext, une pour l'int)	2	2						2			
short, survêtement, maillot	1	1						1			
trieur			2							2	
<b>LATIN</b>											
classeur ou cahier grand format 96 pages	1	1						1			

\* calculatrice scientifique (marque casio)35+E II (avec Python) ou 90+E avec Python

**Spé LLCE (Littérature anglaise) 1ère :**

"The Fall of the House of Usher and the Tell-Tale Heart" de Edgar Allan Poe Reading Guide Lycée édition Nathan

"The Curious Incident of the Dog in the Night-Time", Mark Haddon, édition Vintage (couverture bleue avec chien marron)

**Spé LLCE (littérature anglaise) Terminale :**

Jane Eyre, Charlotte Brontë, édition Penguin Classics (couverture jeune fille brune tressant ses cheveux) + Reading Guide ed. Nathan et Moon Palace, Paul Auster, édition Faber & Faber (couverture noire et blanche, rochers)

Reading Guide Nathan du film "12 Angry Men" fortement recommandé

**Spé NSI 1ère et terminale :**

1 classeur, des feuilles gds carreaux, une quinzaines d'intercalaires, 1 gd cahier de brouillon feuilles blanches,

1 clé USB 16 gigas minis, 1 clé USB 4 gigas minis

Une trousse bien garnie : ciseaux, crayons de couleurs, stylo bille 4 couleurs, effecur (blanco interdit) stylo plume et cartouches, crayon à crayon à papier, gomme, rapporteur, équerre, règle et colle en stick

**Pour tous les élèves de PREMIERE :**

Petit Manuel pour Grand Oral par Bertrand Périer de l'édition MAGNARD ISBN : 978-2-210-11219-3

Dictionnaire Unilingue pour les SPE AMC et AGL en 1ère et Terminale



## LECTURES CONSEILLEES AU LYCEE

### **Programme Seconde :**

1. la poésie du Moyen Age au siècle au XVIII<sup>e</sup> siècle,
2. la littérature d'idées du XIX<sup>e</sup> siècle au XXI<sup>e</sup> siècle,
3. le roman et le récit du XVIII<sup>e</sup> siècle au XXI<sup>e</sup> siècle.
4. le théâtre du XVII<sup>e</sup> siècle au XXI<sup>e</sup> siècle.

### **Première Première :**

1. la poésie du XIX<sup>e</sup> siècle au XXI<sup>e</sup> siècle,
2. la littérature d'idées du XVI<sup>e</sup> siècle au XVIII<sup>e</sup> siècle,
3. le roman et le récit du Moyen Âge au XXI<sup>e</sup> siècle,
4. le théâtre du XVII<sup>e</sup> siècle au XXI<sup>e</sup> siècle.

## **Objet d'étude : le Roman du XVII<sup>e</sup> siècle à nos jours**

### **XVII<sup>e</sup> s**

- Cervantès : Don Quichotte (classique de la littérature espagnole)
- Mme de La Fayette : La Princesse de Clèves
- Scarron : Le roman comique

### **XVIII<sup>e</sup> s**

- Abbé Prévost : Manon Lescaut\*(\* grand classique)
- Cazotte : Le Diable amoureux
- Diderot : Jacques le fataliste et son maître
- Laclos : Les Liaisons dangereuses \*
- Montesquieu : Les Lettres persanes\*
- Rousseau : Julie ou La Nouvelle Héloïse.

### **XIX<sup>e</sup> s**

- Balzac : Les Illusions perdues ; Le Père Goriot\* ; Le lys dans la vallée ; Eugénie Grandet
- Dumas : Les Trois mousquetaires
- Dumas fils : La Dame aux camélias
- Flaubert : Madame Bovary\* ; Bouvard et Pécuchet ; L'Education sentimentale
- Hugo : Notre-Dame de Paris\* ; Les Misérables\*
- Maupassant : Pierre et Jean ; Une Vie ; Bel Ami
- Stendhal : Le Rouge et le Noir \* ; La Chartreuse de Parme.
- Zola : La Bête humaine ; L'Assommoir ; Thérèse Raquin ; Germinal ; La Curée ; La Fortune des Rougon

### **XX<sup>e</sup> s**

- Alain-Fournier : Le Grand Meaulnes
- Aragon : Aurélien
- Bazin : Vipère au poing
- Butor : La Modification
- Camus : L'étranger \* ; La Peste\*
- Céline : Voyage au bout de la nuit ; Mort à crédit
- Cohen : Belle du seigneur
- Duras : Moderato cantabile ; Un barrage contre le Pacifique ; Le Ravissement de Lol V. Stein
- Gide : Les Faux-monnayeurs ; Les Caves du Vatican
- Kafka : Le Procès
- Mauriac : Thérèse Desqueyroux
- Perec : Un homme qui dort ; W ou le souvenir d'enfance ; La Disparition
- Proust : Du côté de chez Swann\*
- Queneau : Zazie dans le métro
- Vian : L'Écume des jours



## **Objet d'étude : Le théâtre du XVII<sup>e</sup> siècle à nos jours**

### **XVII<sup>e</sup> s**

- Calderon : La Vie est un songe
- Corneille : Le Cid\* ; Cinna ; L'illusion comique\*
- Molière : Dom Juan\* ; Tartuffe ; Le Misanthrope ; Le Bourgeois gentilhomme ; L'Ecole des femmes.
- Racine : Phèdre\* ; Andromaque ; Bérénice ; Iphigénie
- Shakespeare : Hamlet\* ; Roméo et Juliette\* ; MacBeth

### **XVII<sup>e</sup> s**

- Beaumarchais : Le Barbier de Séville ; Le Mariage de Figaro\*
- Marivaux : Le Jeu de l'amour et du hasard ; Les Fausses confidences ; L'île des esclaves

### **XIX<sup>e</sup> s**

- Hugo : Hernani ; Ruy Blas\*
- Jarry : Ubu roi
- Musset : On ne badine pas avec l'amour ; Lorenzaccio ; Les Caprices de Marianne
- Rostand : Cyrano de Bergerac\*
- Vigny : Chatterton

### **XX<sup>e</sup> s**

- Anouilh : Antigone ; Le Voyageur sans bagage
- Beckett : En attendant Godot ; Fin de partie
- Camus : Caligula
- Cocteau : La Machine infernale
- Genet : Les Bonnes
- Giraudoux : La guerre de Troie n'aura pas lieu ; Electre
- Ionesco : La Cantatrice chauve ; Rhinocéros\* ; La Leçon ; Le Roi se meurt
- Pirandello : Six personnages en quête d'auteur
- Sartre : Huis clos

## **Objet d'étude : La poésie du Moyen Age à nos jours**

### **XVI<sup>e</sup> s**

- D'Aubigné : Les Tragiques
- Du Bellay : Les Regrets\* ; L'Olive
- Labé : Sonnets
- Marot : L'Adolescence clémentine
- Ronsard : Odes, Sonnets pour Hélène\* ; Second livre des Amours

### **XVII<sup>e</sup> s**

- Boileau : Art poétique
- La Fontaine : Fables\*

### **XIX<sup>e</sup> s**

- Baudelaire : Les Fleurs du mal\* ; Le Spleen de Paris
- Hugo : Contemplations\* ; Les Châtiments\* ; La Légende des siècles
- Lamartine : Méditations poétiques
- Lautréamont : Les Chants de Maldoror
- Rimbaud : Illuminations ; Une saison en enfer ; Poésies
- Verlaine : Poèmes saturniens\* ; Romances sans paroles
- Vigny : Les Destinées

### **XX<sup>e</sup> s**

- Apollinaire : Alcools\* ; Calligrammes
- Aragon : Le Fou d'Elsa ; Les Yeux d'Elsa
- Breton : Clair de terre
- Césaire : Cahier d'un retour au pays natal
- Desnos : Corps et biens
- Eluard : Capitale de la douleur ; Le Temps déborde
- Ponge : Le Parti pris des choses
- Prévert : Paroles



## **Objet d'étude : La littérature d'idées du XVI<sup>ème</sup> à nos jours**

### **XVI<sup>e</sup>s**

- La Boétie : Discours de la servitude volontaire
- Montaigne : Essais\*
- Rabelais : Pantagruel ; Gargantua

### **XVII<sup>e</sup>s**

- Boileau : Satires
- Fénelon : Les Aventures de Télémaque ; Traité de l'éducation des filles
- La Bruyère : Les Caractères\*
- La Rochefoucauld : Maximes
- Pascal : Pensées

### **XVIII<sup>e</sup>s**

- Beccaria : Des Délits et des peines
- Diderot : Supplément au voyage de Bougainville\*
- Montesquieu : Lettres persanes\* ; De l'esprit des lois
- Rousseau : Du contrat social ; Emile ou de l'Education ; Discours sur les sciences et les arts
- Voltaire : Candide\* ; Zadig ; L'Ingénu ; Micromégas\* ; Traité sur la tolérance

### **XIX<sup>e</sup>s**

- Hugo : Le Dernier jour d'un condamné ; Discours sur la misère ; L'Homme qui rit

### **XX<sup>e</sup>s**

- Carrère : La Controverse de Valladolid
- De Beauvoir : Le Deuxième sexe
- Huxley : Le Meilleur des mondes
- Primo Levi : Si c'est un homme (témoignage sur les camps de concentration)
- Orwell : 1984

## **Les prix Goncourt des Lycéens :**

- *Beyrouth-sur-Seine* (2022) de Sabyl Ghossoub
- *S'adapter* (2021) de Clara Dupont-Monod
- *Les impatientes* (2020) de Djaïli Amadou Amal
- *Les Choses humaines* (2019) de Karine Tuil
- *Frère d'âme* (2018) de David Diop
- *L'Art de perdre* (2017) d'Alice Zeniter
- *Petit Pays* (2016) de Gaël Faye
- *D'après une histoire vraie* (2015) de Delphine de Vigan
- *Charlotte* (2014) de David Foenkinos
- *Le Quatrième Mur* (2013) de Sorj Chalandon
- *La Vérité sur l'affaire Harry Quebert* (2012) de Joël Dicker
- *Du Domaine des Murmures* (2011) de Carole Martinez
- *Parle-leur de batailles, de rois et d'éléphants* (2010) de Mathias Énard
- *Le Club des incorrigibles optimistes* (2009) de Jean-Michel Guenassia
- *Un Brillant avenir* (2008) de Catherine Cusset
- *Le Rapport de Brodeck* (2007) de Philippe Claudel

## **Les livres de littérature jeunesse :**

<https://www.babelio.com/liste/4927/Litterature-jeunesse-pour-le-lycee--selection-du>

# Le tutorat du soir

À partir du **11 septembre 2023**

 de la 2<sup>nd</sup>e à la Terminale

 séances de 1h30

 juste après les cours

 dans une salle de l'établissement

*Un tutorat pour  
gagner en confiance  
et progresser !*

**3 à 6 élèves**

du même niveau

**1 tuteur étudiant**

dynamique et formé

**1 rituel quotidien**

pour gagner en méthode  
et en efficacité

**1 SMS bilan**

personnalisé envoyé  
aux parents

**Les + lycée**

Ateliers méthode  
Entraînements à l'oral et à l'écrit  
Des groupes par spécialités

*Engagement à la période scolaire, de vacances à vacances*

(ex : de la rentrée à la Toussaint)

3 soirs

**55€ / semaine**



Vous pouvez demander une réduction financière si vous rencontrez des difficultés.



**"Je suis le coordinateur ! Je suis présent tous les soirs dans l'établissement pour m'assurer de la bonne marche du tutorat. N'hésitez pas à me contacter si vous voulez échanger !"**

**Massinissa ABCHICHE • 06 69 76 44 56 • saintmartindefrance@parkours.fr**

*Les inscriptions sont ouvertes sur*

**www.parkours.fr**



# Le tutorat du soir

À partir du **11 septembre 2023**

 de la 6ème à la 3ème

 séances de 1h30

 juste après les cours

 dans une salle de l'établissement



*Un tutorat pour  
gagner en confiance  
et progresser !*

**3 à 5 élèves**

du même niveau

**1 tuteur étudiant**

dynamique et formé

**1 rituel quotidien**

pour gagner en méthode  
et en efficacité

**1 SMS bilan**

personnalisé envoyé  
aux parents

**Les + collègue**

Tableau des devoirs  
Anticipation des évaluations  
Ateliers méthode ponctuels

*Engagement à la période scolaire, de vacances à vacances*

(ex : de la rentrée à la Toussaint)

3 soirs

**55€ / semaine**



Vous pouvez demander une réduction financière si vous rencontrez des difficultés.



**“Je suis le coordinateur ! Je suis présent tous les soirs dans l'établissement pour m'assurer de la bonne marche du tutorat. N'hésitez pas à me contacter si vous voulez échanger !”**

**Massinissa ABCHICHE • 06 69 76 44 56 • [saintmartindefrance@parkours.fr](mailto:saintmartindefrance@parkours.fr)**

*Les inscriptions sont ouvertes sur*

**[www.parkours.fr](http://www.parkours.fr)**

# Activités musicales



SAINT MARTIN

## ORANGERIE



# 2023-2024

Propositions de découverte ou approfondissement musical

En partenariat avec Saint Martin de France, des professeurs de musique extérieurs proposent des cours particuliers ou en petit groupe de pratique d'instruments de musique.

Les séances se déroulent durant la semaine scolaire au sein du bâtiment ORANGERIE, soit le mercredi après-midi, soit, en semaine, lors de la pause repas du midi. Les inscriptions restent ouvertes pour découvrir ou approfondir la pratique musicale.

Si vous êtes intéressés pour inscrire votre enfant à cette activité extrascolaire, les professeurs seront présents lors du forum des activités, le mercredi 6 septembre.

N'hésitez pas à contacter directement le professeur concerné pour définir avec lui les modalités pratiques. Le règlement des cours se fait directement auprès du professeur.



- **Piano classique** : Mme Gayané AVAKOV-HAKOBIAN (06 12 28 48 34- [gayane.avakov@gmail.com](mailto:gayane.avakov@gmail.com))

Cours particulier 1H : 40€

Cours particulier 3/4H : 30€

Cours particulier 1/2H : 20€

(Instrument fourni)



- **Batterie** : M. Victor BUGADA ( 06 29 84 29 82- [victor.bugada@gmail.com](mailto:victor.bugada@gmail.com))

Cours particulier uniquement 1/2H : 23€

(Instrument fourni)



- **Guitare Classique/Electrique** : M. Eric EPIARD (06 11 05 18 38- [epiard.eric@wanadoo.fr](mailto:epiard.eric@wanadoo.fr))

Cours particulier 40' : 27€

Cours en binôme 1H : 27€ par élève.

(Instrument et partitions fournis)

D'autres instruments pourraient être proposés dès la rentrée.

La Direction

## L'APEL VOUS AIDE

À Saint Martin de France, l'APEL représente tous les parents auprès de la Direction de l'établissement, des responsables de cycle, des équipes enseignantes et des autres instances de fonctionnement. Les membres ont un rôle actif à jouer ! Ils apportent leurs soutiens aux projets de l'établissement et dynamisent la vie de l'école.



Pour vous faciliter la rentrée, l'APEL Saint Martin de France renouvelle pour la rentrée 2023 son partenariat avec : **RENTRÉEDISCOUNT**

**AVEC RENTREEDISCOUNT : FAITES DES ÉCONOMIES, RECEVEZ VOTRE COLIS COMPLET DE FOURNITURES SCOLAIRES DEMANDÉES PAR LES PROFESSEURS**

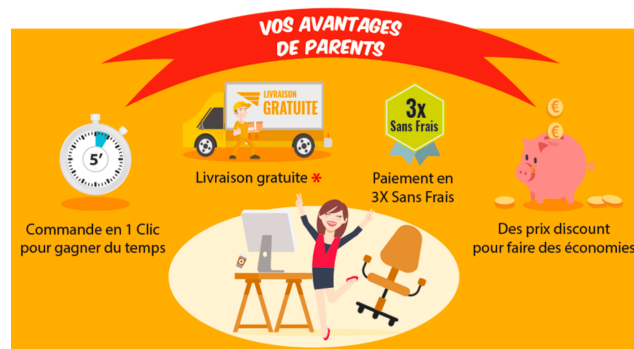
**Gagnez du temps et faites des économies.** Afin de vous faciliter la rentrée de Septembre pour les achats de fournitures scolaires, votre association a conclu un partenariat avec le site [www.rentreediscount.com](http://www.rentreediscount.com) pour une « bourse aux fournitures en ligne ».

Vos avantages sont :

- Commande en 1 clic
- Des prix très compétitifs sur des produits de qualité
- Livraison gratuite (**avec le code établissement 23RH3B1**) dès 10€ d'achat
- Paiement en 3X sans frais

Chacune de vos commandes nous permettront de financer des activités pédagogiques et sorties scolaires tout au long de l'année pour vos enfants.

\* Votre avantage sera visible après le choix de votre livraison  
En relais Pick-up / A domicile / Au bureau



Code établissement **23RH3B1**

## L'APEL ÉPAULE LES PARENTS CORRESPONDANTS DE CLASSE

Représentant les parents d'élèves d'une classe durant toute l'année scolaire, le parent correspondant est doté d'une grande discrétion. Il veille à la qualité de la relation entre parents, enfants et enseignants, participe et transmet aux conseils de classe les attentes des parents d'élèves.

L'APEL encadre les parents-correspondants et les guide dans leurs actions tout au long de l'année. Elle les aide à préparer les conseils de classe et les invite à contribuer à améliorer tous les domaines de vie de classe en apportant de nouvelles idées. Vous pourrez postuler à cette fonction dès la rentrée.



## L'APEL ORGANISE DES ÉVÉNEMENTS POUR VOS ENFANTS ...

L'association organise trois événements majeurs chaque année :

- ✓ **Le Forum des Métiers** pour tous les élèves du lycée
- ✓ **Le Grand Jury** pour les terminales
- ✓ **Le Premier Jury** pour les 3èmes



A l'occasion du **Forum des Métiers**, les lycéens viennent à la rencontre des parents, des professionnels du public ou du privé pour découvrir leur métier, leur quotidien et poser toutes les questions. Des échanges chaque fois conviviaux et riches en enseignements ! De plus, ils rencontrent des « jeunes-anciens » qui se font un plaisir de leur présenter leurs études et leurs établissements supérieurs.

Au **Grand Jury**, s'inscrivent les terminales qui souhaitent s'entraîner aux entretiens de sélection d'entrée des Grandes Écoles. Accueillis dans les conditions du réel (ou presque), ils viennent convaincre un jury de 2 parents volontaires engagés dans un véritable jeu de rôle. **Un moment fort et humainement très porteur !**

Au **Premier Jury**, les élèves de troisième s'entraîneront pour l'oral du brevet. Deux soirées dédiées pour que les élèves s'entraînent en situation réelle et gagnent en confiance, en assurance !

## L'APEL ORGANISE DES CONFÉRENCES POUR LES PARENTS ET LES ÉLÈVES

Votre association organise, tout au long de l'année, **des conférences avec des coachs spécialistes sur des sujets d'éducation et d'orientation** qui nous rassemblent.

## ENVIE DE DEVENIR MEMBRE DE L'APEL POUR RÉALISER DES PROJETS POUR L'ENSEMBLE DES JEUNES ?

Votre association réalise de nombreuses activités tout au long de l'année. Cela est rendu possible par l'implication des membres de l'Apel.

Découvrez plus d'informations dans ce document :



## BESOIN D'INFORMATIONS SUR L'ORIENTATION SCOLAIRE, LES ETUDES, LES METIERS ? BESOIN D'UN ACCOMPAGNEMENT POUR UN ENFANT A BESOINS ÉDUCATIFS PARTICULIERS ?

**Madame Orlane François du service ICF de l'APEL du Val d'Oise est à votre disposition les mardis, mercredis et jeudis au 06 15 22 01 61 (pas de sms) / 07 86 47 58 05 et par mail à l'adresse suivante : [icf.apelvaldoise@gmail.com](mailto:icf.apelvaldoise@gmail.com)**

**Pour nous écrire, une seule adresse mail : [apelsmdf@gmail.com](mailto:apelsmdf@gmail.com)**

**Suivez notre fil d'actualités et découvrez** des articles pédagogiques, des vidéos avec des experts et des psychologues, des événements pour vous y inscrire et bien entendu notre actualité à Saint

Martin de France : <https://www.facebook.com/apelsmdf>

**Notre site internet : <https://www.apsmdf.com>**



## Anticiper vos risques

Etre bien assuré est aujourd'hui indispensable pour permettre à vos enfants de grandir, d'apprendre et de se construire en confiance et faire ainsi que le meilleur soit à venir. Notre mission est donc d'anticiper vos risques, les connaître et imaginer les meilleures solutions pour les réduire et y faire face.

Convaincu du pouvoir de chacun d'apporter des solutions, Fides Assurances s'engage dans le dispositif Création de Valeur Partagée en soutenant des initiatives solidaires ou responsables.

Depuis 1972, le cabinet assure les projets et les activités quotidiennes :



De l'Enseignement  
privé



Des administrateurs  
de biens



Des Entreprises &  
Commerçants



RCS : 879 415 354 / N° ORIAS 20000165  
Informations consultables sur Site de l'ORIAS [www.orias.fr](http://www.orias.fr)  
Assurance de responsabilité civile professionnelle et garantie financière  
conformes au codes des assurances

Groupe Fides Assurances - 374 rue de Vaugirard - 75015 Paris  
01 47 34 89 32 | [www.fidesassurances.fr](http://www.fidesassurances.fr)

## L'assurance scolaire et extra-scolaire

Année 2023-2024



SAINT MARTIN  
DE FRANCE

Fides  
groupe  
assurances



**Adhésion incluse  
dans la contribution  
de scolarité 2023/2024**



## Quelles garanties pour mon enfant ?

Le cabinet Fides Assurances a construit pour votre école, l'assurance scolaire et extra-scolaire de votre enfant en proposant des garanties complètes et optimales pour le protéger tout au long de l'année.

## A quoi sert l'assurance scolaire et extra-scolaire ?

Du jour de la rentrée 2022 à la veille de la rentrée 2023, votre enfant est couvert :

- Pour toutes ses activités scolaires et extra scolaires\*
- Contre les dommages causés aux tiers
- Pour tout accident corporel qu'il pourrait subir
- Dans le monde entier



“

### NOUVEL ESPACE PARENTS

Téléchargez l'attestation d'assurance scolaire de votre enfant directement depuis le site internet rubrique [Espace Parents](#) [www.fidesassurances.fr](http://www.fidesassurances.fr)

”

## Que faire en cas d'accident ?

- Pour tout accident pendant les activités scolaires, votre établissement se charge de la déclaration
- Pour tout accident lors d'une activité extra-scolaire, effectuez votre déclaration sous 5 jours en nous contactant par mail ou courrier postal : [gestion.clients@fidesassurances.com](mailto:gestion.clients@fidesassurances.com)  
Fides Assurances, 374 rue de Vaugirard, 75015 Paris

\* à l'exclusion des activités professionnelles ou agricoles non organisées par l'établissement

### Garanties du contrat Assurance individuelle accident scolaire et extra scolaire

Contrat souscrit par votre école par l'intermédiaire de Fides Assurances auprès de



#### PRINCIPALES GARANTIES

#### MONTANT

Invalidité Permanente totale	100 000 €
Réductible en cas d'Invalidité Permanente Partielle	Franchise relative 6% IPP
Décès	10 000 €
Frais médicaux non remboursés par la Sécurité Sociale dont :	10 000 €
Traitement d'orthodontie (rendu nécessaire par l'accident)	2 500 €
Frais d'acquisition et d'appareillage de prothèse	500 € par dent
Appareil d'orthodontie	400 €
Prothèse dentaire (par dent)	550 €
Appareils auditifs, orthopédiques et fauteuil roulant	800 €
Frais d'optique (bris de monture, verres, lentilles)	400 €
Frais de transport et de remise à niveau scolaire	2 500 €
Franchise de 15 jours consécutifs de scolarité	(max 60 € par jour)
Frais de vol ou bris pendant les cours d'instruments de musique	800 €
	(franchise 30 €)
Accompagnement psychologique après accident grave et atteinte à l'e-réputation	765 €
	(max 50 € par semaine)
Racket et agression dans l'établissement ou sur le trajet	80 €
Papiers administratifs, clés, vêtements, sur présentation d'un dépôt de plainte	



Tous les voyages scolaires couverts 24h/24

Rapatriement, frais médicaux, frais de recherche et sauvetage...